



Администрация Пермского муниципального округа Пермского края
Комитет имущественных отношений

РАСПОРЯЖЕНИЕ

18.10.2024

№ 3549

Об установлении публичного сервитута на часть земельных участков

В соответствии со ст. 23, гл. V.7 Земельного кодекса Российской Федерации, Федеральным законом от 25.10.2001 № 137-ФЗ «О введении в действие Земельного кодекса Российской Федерации», пп. 3.2.5 п. 3.2 разд. 3 Положения о комитете имущественных отношений администрации Пермского муниципального округа, утвержденного решением Думы Пермского муниципального округа Пермского края от 29.11.2022 № 48, на основании ходатайства публичного акционерного общества «Россети Урал» (ИНН 6671163413, ОГРН 1056604000970) (далее - ПАО «Россети Урал») от 03.10.2024 № 13945

1. Установить в интересах ПАО «Россети Урал» публичный сервитут общей площадью 18711 кв.м на часть земельных участков:

- с кадастровым номером 59:32:3630002:4, расположенный по адресу: край Пермский, р-н Пермский, с/п Сылвенское, с. Троица;
- с кадастровым номером 59:32:3630004:159, расположенный по адресу: Пермский край, р-н Пермский, с/п Сылвенское, д. Буланки, днт "Сылва 2", участок 26;
- с кадастровым номером 59:32:0000000:15983, расположенный по адресу: Российская Федерация, Пермский край, муниципальный округ Пермский, днт Сылва-2;
- с кадастровым номером 59:32:0000000:15982, расположенный по адресу: Российская Федерация, Пермский край, муниципальный округ Пермский, днт Сылва-2;
- с кадастровым номером 59:32:1910001:150, расположенный по адресу: край Пермский, р-н Пермский, с/п Сылвенское, с. Троица;
- с кадастровым номером 59:32:3630006:90, расположенный по адресу: край Пермский, р-н Пермский, с/п Сылвенское, д. Буланки, ул. Речная, дом 43;

- с кадастровым номером 59:32:3630006:81, расположенный по адресу: Российская Федерация, Пермский край, м.р-н Пермский, с.п. Сылвенское, д. Буланки (Сылвенское с/п), ул. Центральная, з/у 5/1;

- с кадастровым номером 59:32:3630006:77, расположенный по адресу: Российская Федерация, край Пермский, м.о. Пермский, д. Буланки, тер. СНТ Учитель, зу 29;

- с кадастровым номером 59:32:3630006:50, расположенный по адресу: край Пермский, р-н Пермский, с/п Сылвенский, д. Буланки, с/т Учитель, участок 19;

- с кадастровым номером 59:32:3630006:3, расположенный по адресу: край Пермский, р-н Пермский, с/п Сылвенское, д. Буланки, ул. Центральная, дом 7/1;

- с кадастровым номером 59:32:0000000:14616, расположенный по адресу: Российская Федерация, Пермский край, м. р-н Пермский, с/п Сылвенское, с. Троица;

- с кадастровым номером 59:32:0000000:14611, расположенный по адресу: Российская Федерация, Пермский край, м. р-н Пермский, с/п Сылвенское, с. Троица, ул. Советская;

- в кадастровом квартале 59:32:3630002;

- в кадастровом квартале 59:32:1910001;

- в кадастровом квартале 59:32:3630006.

Цель: Эксплуатации объекта электросетевого хозяйства ВЛ 10 кВ Ерепеты ПС Троица.

Срок: 49 лет.

2. Утвердить границы публичного сервитута земельного участка, указанного в п. 1 настоящего распоряжения, согласно прилагаемой схеме расположения границ публичного сервитута.

3. Срок, в течение которого использование указанного в п. 1 настоящего распоряжения земельного участка в соответствии с их разрешенным использованием будет невозможно или существенно затруднено в связи с осуществлением сервитута – продолжительность не превышает три месяца для земельных участков, предназначенных для жилищного строительства (в том числе индивидуального жилищного строительства), ведения личного подсобного хозяйства, садоводства, огородничества; не превышает один год - в отношении иных земельных участков.

4. Порядок установления зон с особыми условиями использования территорий и содержание ограничений прав на земельные участки в границах таких зон установлен Постановлением Правительства РФ от 24.02.2009 № 160 «О порядке установления охранных зон объектов электросетевого хозяйства и особых условий использования земельных участков, расположенных в границах таких зон».

5. Плата за публичный сервитут не устанавливается в соответствии с ч. 4 ст. 3.6 Федерального закона от 25.10.2001 года № 137-ФЗ «О введении в действие Земельного кодекса Российской Федерации».

6. Комитету имущественных отношений администрации Пермского муниципального округа в течение 5 рабочих дней со дня подписания настоящего распоряжения:

6.1. направить настоящее распоряжение в Управление Федеральной службы государственной регистрации, кадастра и картографии по Пермскому краю;

6.2. направить настоящее распоряжение в ПАО «Россети Урал»;

6.3. разместить настоящее распоряжение на официальном сайте Пермского муниципального округа в информационно-телекоммуникационной сети «Интернет» (www.permokrug.ru).

7. ПАО «Россети Урал» привести земельные участки в состояние пригодное для использования в соответствии с разрешенным использованием в срок не позднее 3 (трех) месяцев после завершения строительства или эксплуатации инженерного сооружения, для размещения которого был установлен публичный сервитут.

8. Настоящее распоряжение вступает в силу со дня его подписания.

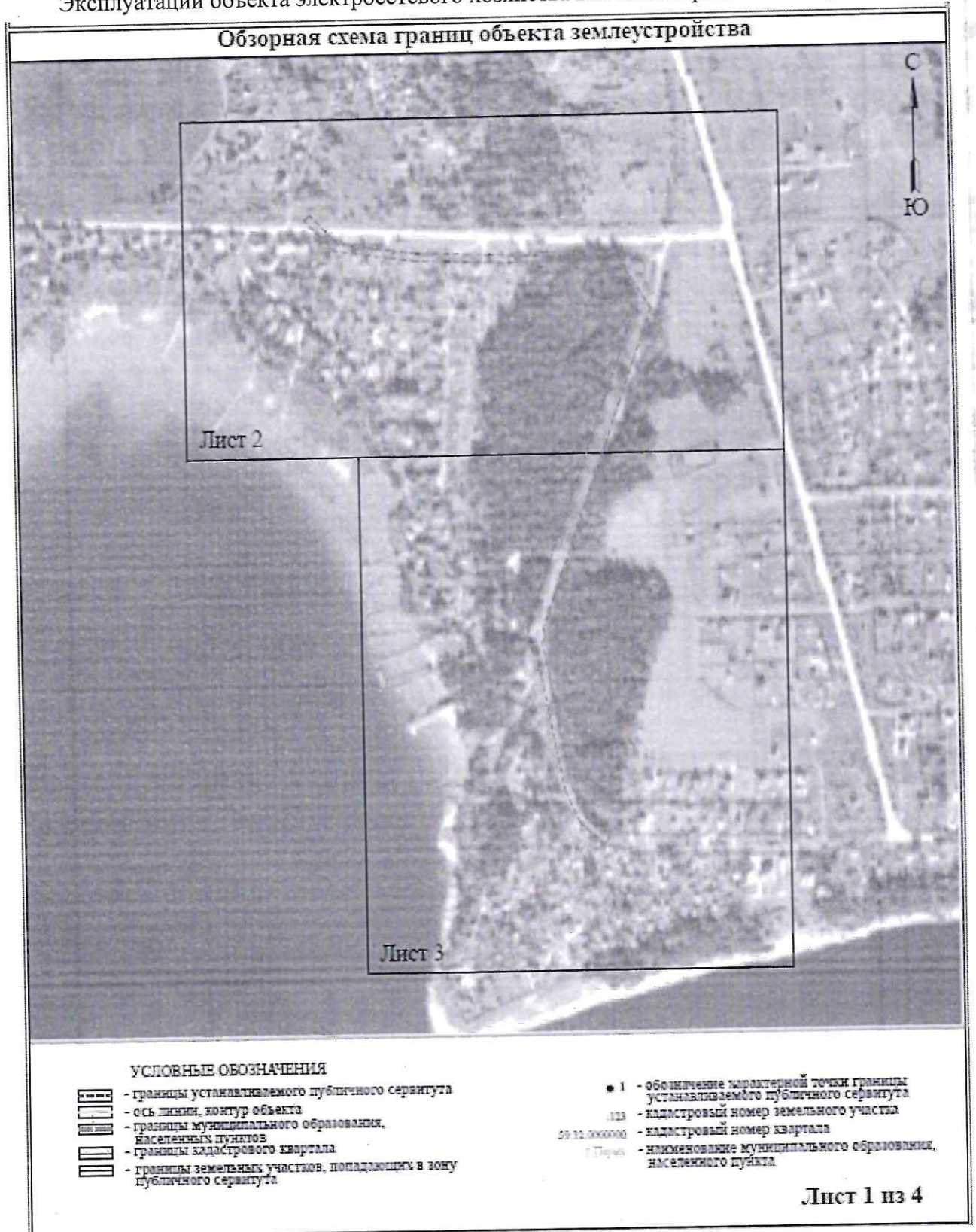
9. Контроль исполнения распоряжения возложить на заместителя председателя комитета М.В. Королеву.

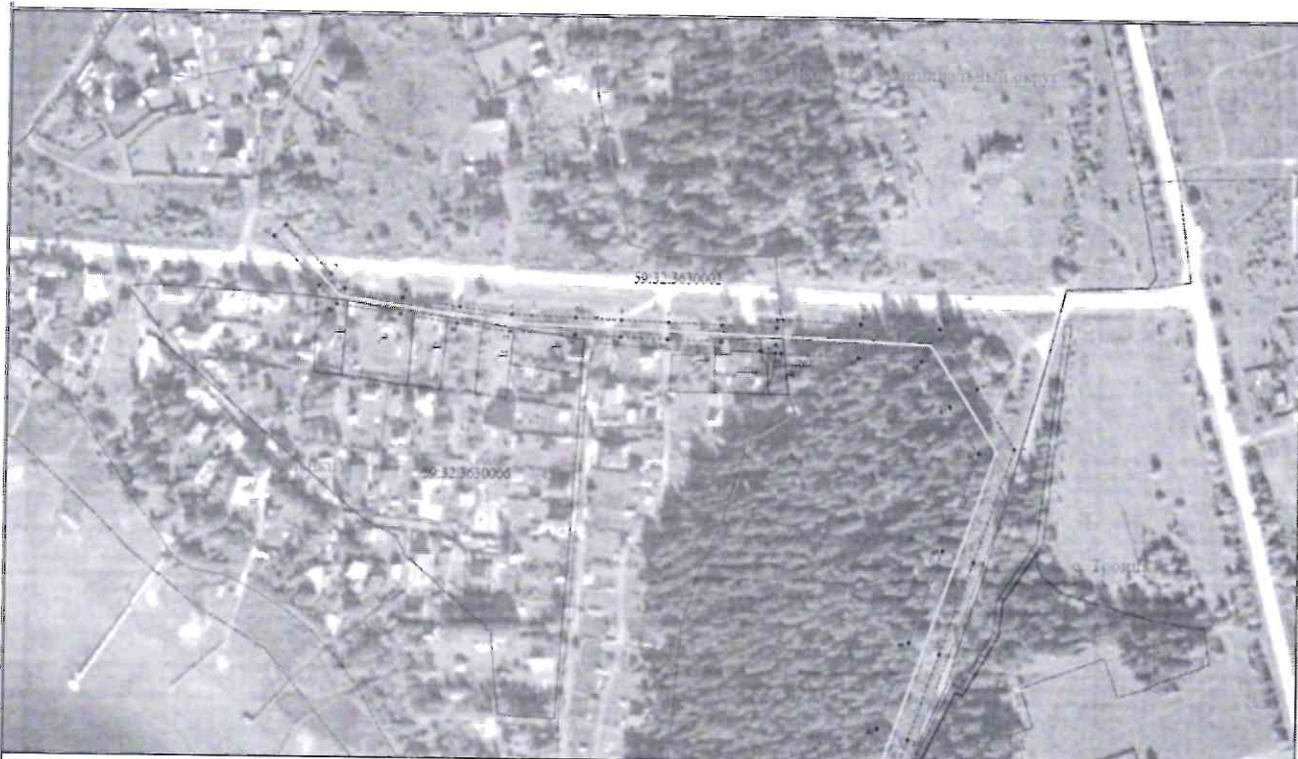
Председатель комитета



Е.А. Демидова

СХЕМА РАСПОЛОЖЕНИЯ ГРАНИЦ ПУБЛИЧНОГО СЕРВИТУТА
Эксплуатации объекта электросетевого хозяйства ВЛ 10 кВ Ерепеты ПС Троица





Условные обозначения приведены на листе 1

Масштаб 1:2000

Лист 2 из 4



Условные обозначения приведены на листе 1

Масштаб 1:2000

Лист 3 из 4

Приложение № 2
к распоряжению
комитета имущественных
отношений администрации
Пермского муниципального округа
от 18.10.2024 № 3549

ОПИСАНИЕ МЕСТОПОЛОЖЕНИЯ ГРАНИЦ ПУБЛИЧНОГО СЕРВИТУТА

Перечень характерных точек		
Площадь зоны публичного сервитута 18/11 кв.м		
Обозначение характерных точек границ	Координаты, м	
	X	Y
1	2	3
1	516069.57	2262820.14
2	516039.92	2262848.19
3	516031.38	2262856.54
4	516026.16	2262892.2
5	516021.25	2262927.2
6	516016.77	2262958.91
7	516015.31	2262997.81
8	516014.28	2263025.34
9	516013.21	2263053.66
10	516011.98	2263086.41
11	516010.73	2263119.73
12	516015.73	2263119.93
13	516015.6	2263123.37
14	516013.4	2263171.14
15	516011.16	2263219.82
16	515975.11	2263243.42
17	515939.62	2263266.66
18	515871.75	2263242.23
19	515815.86	2263222.11
20	515764.12	2263203.48
21	515706.96	2263182.9
22	515595.09	2263142.62
23	515561	2263130.35
24	515521.8	2263116.23
25	515511.35	2263118.19
26	515502.8	2263114.7
27	515462.82	2263122.2
28	515364.8	2263140.75

29	515312.23	2263150.7
30	515271.56	2263169.24
31	515245.18	2263198.96
32	515237.7	2263192.32
33	515265.49	2263161.02
34	515309.18	2263141.1
35	515362.94	2263130.92
36	515460.97	2263112.37
37	515493.34	2263106.3
38	515492.41	2263101.39
39	515523.46	2263095.57
40	515567.78	2263111.53
41	515601.86	2263123.8
42	515713.74	2263164.08
43	515770.9	2263184.66
44	515822.63	2263203.29
45	515878.52	2263223.41
46	515937.01	2263244.46
47	515964.16	2263226.69
48	515991.65	2263208.69
49	515993.42	2263170.22
50	515995.62	2263122.53
51	515995.74	2263119.17
52	516000.74	2263119.36
53	516001.99	2263086.03
54	516003.22	2263063.28
55	516004.29	2263024.96
56	516005.32	2262997.44
57	516006.8	2262958.02
58	516011.35	2262925.81
59	516016.26	2262890.78
60	516021.98	2262851.75
61	516032.99	2262840.98
62	516062.71	2262812.88
1	516069.57	2262820.14